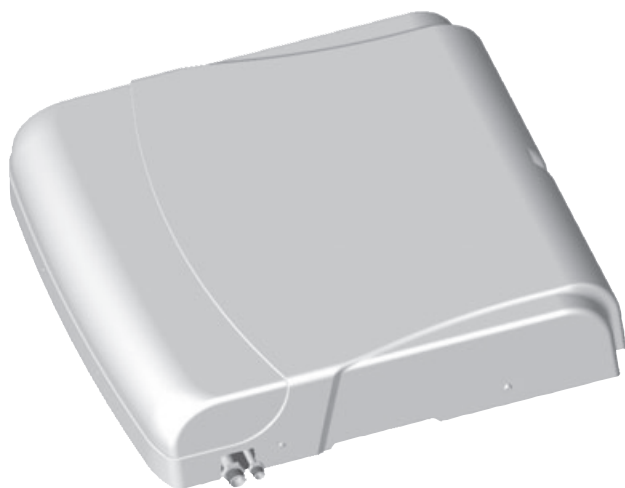


Evaporateur - Chauffage

Evaporator - Heating

Evaporateur - Chauffage - Aérateur de toit

Evaporator - Heating - Roof ventilator

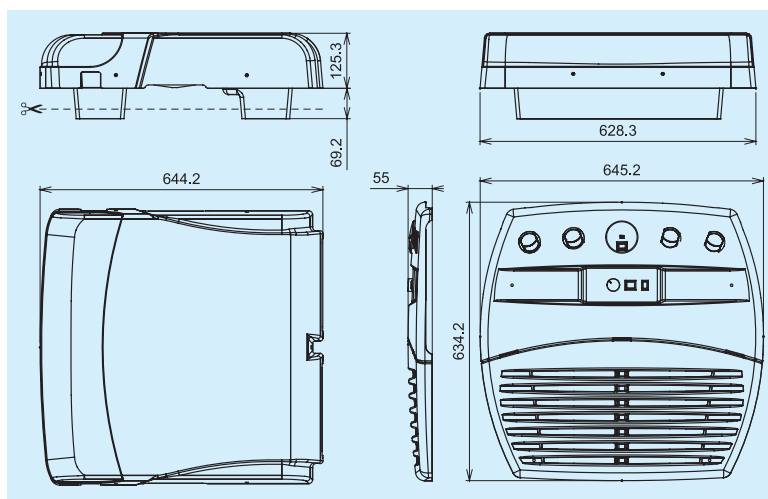


AÉROKLIM KOMBI 3.5 / AEROKLIM KOMBI 3.5	
Puissance de chauffe / Heating Power	5,7 kW
Puissance frigorifique / Cooling Output	3,5 kW
Débit d'air / Air Flow	305 m ³ /h
Débit d'extraction / Extraction Flow	500 m ³ /h
Puissance électrique / Electrical Power	90 W
Vitesses de ventilation / Speed Ventilation	2
Raccord eau / Water Fitting	Ø16 mm
Couleur diffuseur / Diffuser colour	Noir / Black
Finition / Finishing	Standard Grainée / Grained Standard
Ref.	122.13.000
Avec diffuseur et platine de commande	
/ With air diffuser and control panel	
Tension / Voltage	12 V
Ref.	122.13.001
Avec diffuseur / With air diffuser	
Tension / Voltage	12 V
Ref.	122.13.002
Sans diffuseur et sans platine de commande	
/ Without air diffuser and control panel	
Tension / Voltage	12 V
Ref.	122.13.100
Avec diffuseur et platine de commande	
/ With air diffuser and control panel	
Tension / Voltage	24 V
Ref.	122.13.101
Avec diffuseur / With air diffuser	
Tension / Voltage	24 V
Ref.	122.13.102
Sans diffuseur et sans platine de commande	
/ Without air diffuser and control panel	
Tension / Voltage	24 V

Aéroklim Kombi 3.5

Aeroklim Kombi 3.5

- Ensemble évaporateur/chauffage/aérateur de toit
- Diffuseur d'air avec plafonnier
- Commande électrique pour l'extraction et le recyclage
- Option : kit filtre pour l'aspiration d'air référence 340.70.216
- Roof cooling/heating/ventilator system
- Air diffuser with lighting
- Electrical recycling and extracting flap control
- Option : suction air filter kit referenced 340.70.216



Plans et photographies non contractuels
Drawing and pictures for information only